

### OSNOVNE KARAKTERISTIKE PLC

Kompaktne jedinice sa sledećim brojem I/O tačaka: 10, 16, 24, 32, 48, 60

Programski kapacitet 48K

Proširiv do maksimalno 7 modula

220VAC ili 24VDC napajanje

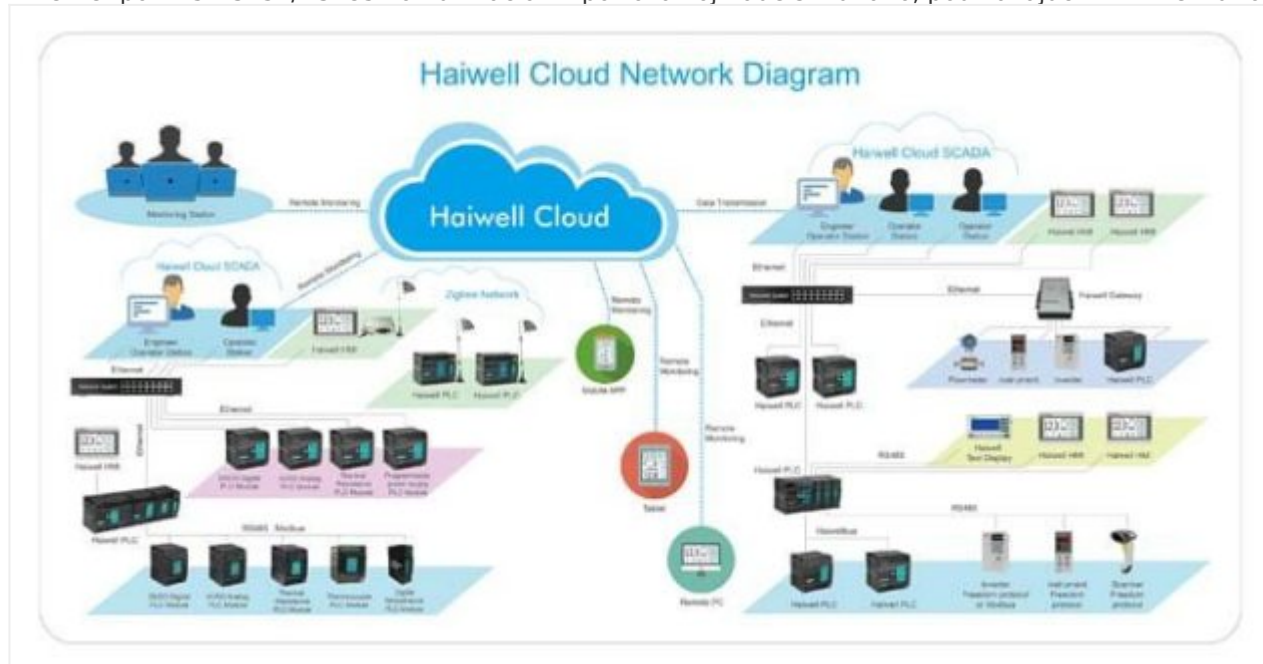
Izmenjivi terminalni blokovi sa dopunjivom baterijom za čuvanje sata realnog vremena

2 ili 4 kanala A/B, do maksimalno 200KHz-impulsni ulazi i izlazi

Ugrađeni RS232 i RS485 portovi, kompatibilni sa Modbus ASCII/RTU protokolom, Freedom komunikacionim

protokolom i Haiwellbus high speed protokolom

Ethernet port i 5 RS232/RS485 komunikacionih portova koji rade simultano, podržavajući N:N mrežnu topologiju



### MODULI ZA PROŠIRENJA

DIGITALNI I/O

ANALOGNI I/O

SPECIJALNI I/O

KOMUNIKACIONI

UMREŽAVANJE I KOMUNIKACIONE FUNKCIJE

Podrška za komunikacione protokole: Modbus RTU/ASCII protokol, Freedom komunikacioni protokol i Haiwellbus high speed protokol

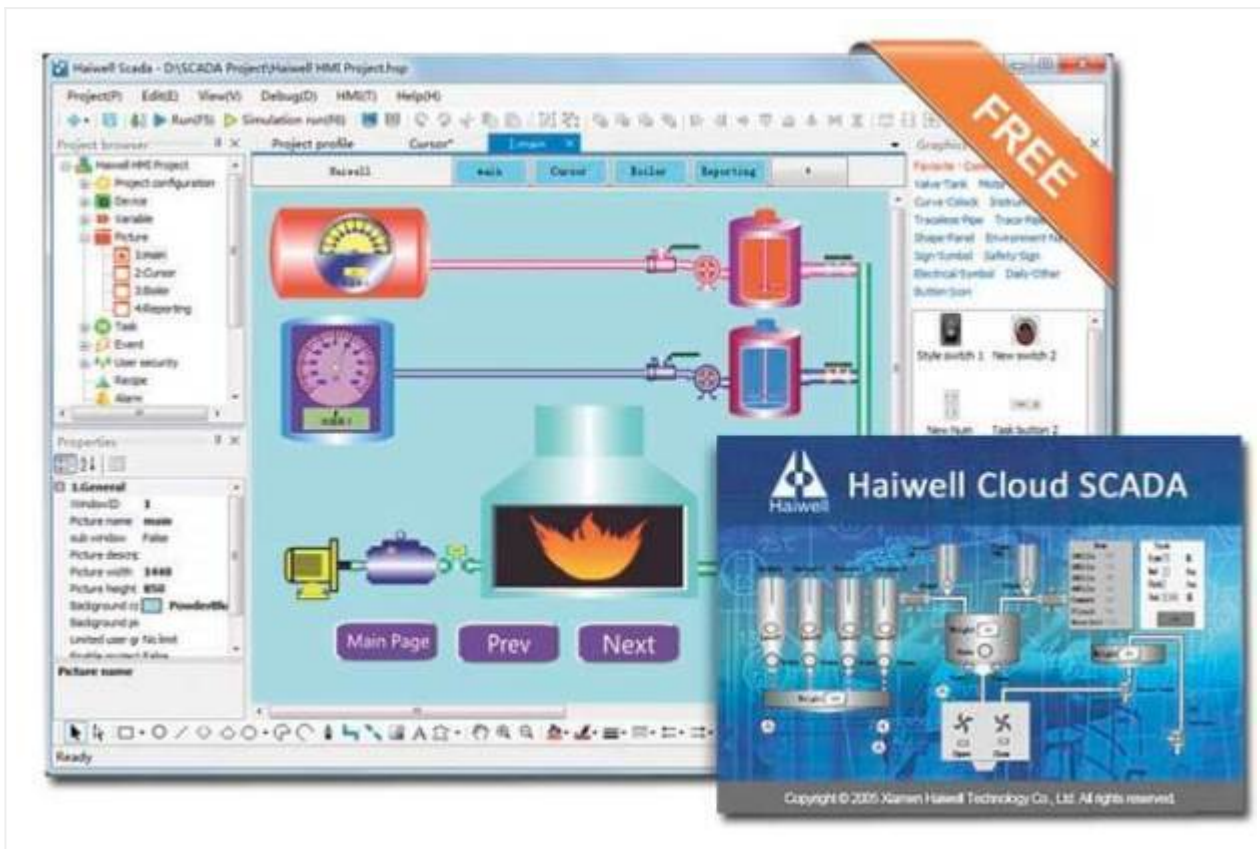
Podržava 5 komunikacionih portova, dva ugrađena COM porta na kompaktnoj jedinici (RS232+RS485), sa mogućnošću proširenja do 5 komunikacionih portova koji su međusobno nezavisni i mogu simultano da rade u komunikacione svrhe sa Master ili Slave ulogom ili kao port za programiranje, upload, download, monitoring

Fleksibilne mrežne topologije 1:N, N:1, N:N. Podrška za raznorodne HMI i uređaje drugih proizvođača (inverter, bar kod skener) sa adekvatnim komunikacionim funkcijama

Jednostavno programiranje komunikacionih instrukcija, pri čemu više komunikacionih instrukcija može da se izvršava istovremeno bez bojazni o konfliktu na COM portu. OUT izlaz na blokovima komunikacionih instrukcija omogućava monitoring uspešnosti kompletiranja komunikacione instrukcije i dijagnostiku na komunikacionom linku

Moduli za proširenja sa integrisanim COM portom mogu da budu remote I/O moduli. Haiwell PLC proširivi modul sa ugrađenim RS485 COM portom podržava i paralelni extend bus za konekciju do kompaktne jedinice i serijski bus radeći kao Remote I/O modul

Na Modbus komunikaciji Haiwell PLC koji ima ulogu Slave-a ne zahteva programiranje komunikacionih instrukcija



#### HAIWELL HAPPY – SOFTWARE

U saglasnosti sa IEC 61131-3 specifikacijom: podržava programske jezike LD (ladder diagram), FBD (function block diagram) and IL (instruction list)

Offline simulator uključujući i offline testiranje komunikacije

Modularna programska struktura: mogućnost kreiranja do 31 bloka (glavni program), potprogram, interrupt procedure, sub-routine sa parametrima

Zaštita passwordom: tri nivoa (program file password, program blok password, PLC hardware password) i zabrana program uploada.

Kreiranje executable fajla za upload do PLC-a, tako da korisnik ne vidi source fajl (izvorni kod)

Import i export: blokova i tabela. Komponente i komentari mogu biti importovani i eksportovani

#### REZIME:

Garantovan kvalitet: U skladu sa internacionalnim standardom IEC-61131.

Inovativnost: 100% ugrađeni program simulator, jednostavna dijagnostika, učenje, korišćenje.

Daljinska kontrola: Podržana Haiwell cloud platforma, omogućuje programiranje Haiwell PLC-a na daljinu preko Haiwell cloud-a.

Ethernet: Ethernet port i 5 RS232/RS485 serijskih komunikacionih portova koji mogu da budu angažovani simultano, podržavajući N:N topologiju.

Komunikacija: Modbus TCP, Haiwellbus TCP, Modbus RTU/ASCII, Haiwellbus high speed protocol, Freedom protocol.

Motion Control: Linearna interpolacija, ARC interpolacija.

Distribuirani I/O: Ekspanzioni moduli sa Ethernet portom i RS485 portom, mogu biti remote I/O jedinice u distribuiranoj instalaciji.

Više informacija:

**Momentum d.o.o.**, Fruškogorska 55, 22000 Sremska Mitrovica, Serbia, Tel./Fax.: +381 22 625 010 , Mob: +381 62 252 818 , +381 65 2622 066 , Email: [momentum@eunet.rs](mailto:momentum@eunet.rs), WEB: <http://www.momentum-automation.com>

Share this:

[Pritisnite da biste podělili na Tviteru\(Otvvara se u novom prozoru\)](#)

[Click to share on Facebook\(Otvvara se u novom prozoru\)](#)