

COPA-DATA predstavlja nove verzije softvera za automatizaciju i izveštavanje – zenon 8.00 i zenon Analyzer 3.20. Korisnicima donosimo brojna poboljšanja kao što su brži i stabilniji rad, proširene funkcionalnosti za pametne fabrike i distribuciju električne energije, kao i šire mogućnosti prediktivne analitike. Pored modula i proširenja specifičnih za industriju, tu su poboljšanja u samoj infrastrukturi zenon proizvoda. zenon korisnici sada mogu da iskoriste prednosti poboljšanih performansi kada su u pitanju prenos podataka, mreže i redundantni sistemi, a dodatno i prednosti cikličnog arhiviranja. Na primer, kroz optimizovani prenos podataka na relaciji driver-runtime, zenon 8.00 u mogućnosti je da procesira više od 10.000 promena u varijablama po sekundi na jednom ekranu. Zahvaljujući multi-threading tehnologiji, performanse redundantnog sistema poboljšane su za čak 50%. Na testovima je pokazano da je moguće upisivati i 250.000 varijabli u sekundi prilikom cikličnog arhiviranja.



Dodatno, razvoj zenon-a donosi novi sistem licenciranja koji omogućava fleksibilniji, brži i jednostavniji rad za krajnje korisnike. zenon korisnici mogu sami da upravljaju licencama i kroz povećanu fleksibilnost postignu uštede vremena kroz automatizovan sistem procesiranja podataka o licencama.

„Sa novim verzijama svake godine obezbeđujemo i podstičemo mogućnosti razvoja korisnika. Povećani obim podataka u digitalnoj transformaciji industrije zahteva pouzdane aplikacije. Zahvaljujući poboljšanom dizajnu i agilnom razvoju softvera, garantujemo kontinualni razvoj zenon-a uz plasiranje novih tehnologija direktno na tržište,“ objašnjava Reinhard Mayr, Produkt menadžer u COPA-DATA.

Nove karakteristike u zenon 8.00

Extended Trend modul u zenon-u prikazuje podatke u grafičkom obliku, kako arhivske, tako i on-line podatke koji nisu arhivirani. Kroz nove karakteristike i optimizaciju modula, donosimo krajnjim korisnicima i sistem integratorima user-friendly okruženje za rad. Poboljšana efikasnost inženjeringa je postignuta kroz mogućnost zamene indeksa u varijabli krive koja se prikazuje – objektno orijentisani inženjering. Grafička obrada arhivskih podataka je sada brža i intuitivnija – inženjer dobija najbolju moguću asistenciju prilikom kreiranja efektivnog dijagrama. Korisnici još jednostavnije dobijaju prilagođene i relevantne informacije. Za brži rad, varijable sada mogu da se prevuku na drag-and-drop način u prozor dijagrama. Pop-up prozor obezbeđuje mogućnost podešavanja dodatnih opcija na pojedinačnim vrednostima koje se prikazuju na dijagramu.

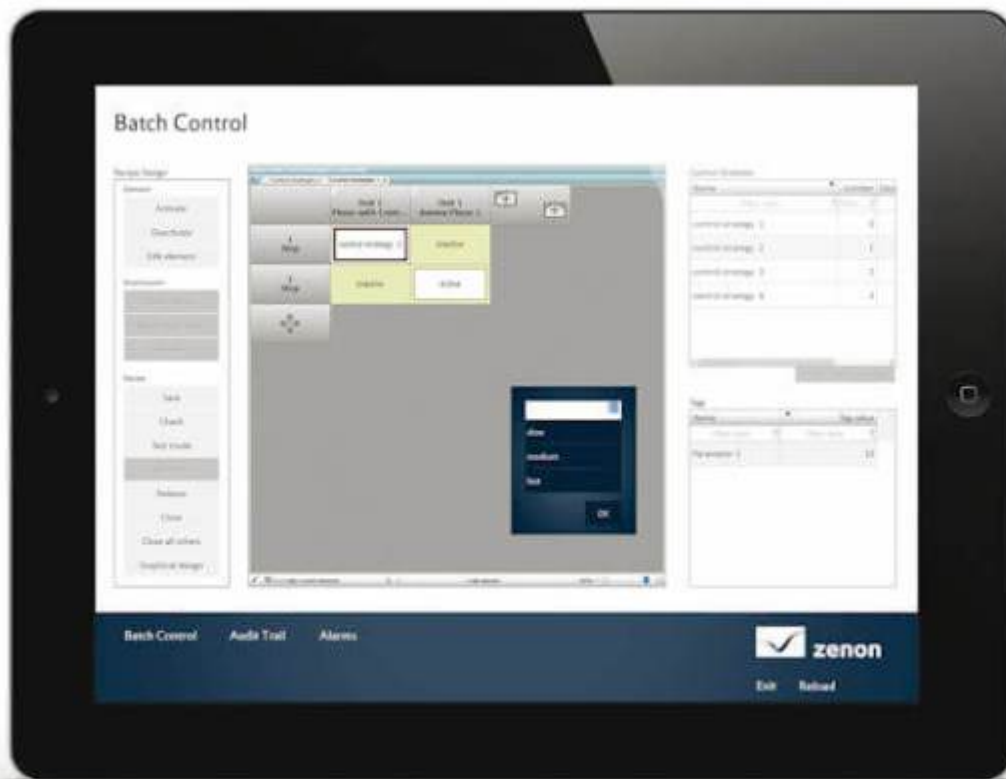


Equipment Modeling u zenon projektu organizuje hijerarhijsku strukturu opreme po grupama i mašinama. Varijable, recepture, funkcije, arhive i druge meta-informacije mogu biti pridružene kreiranim grupama opreme kroz nekoliko projekata. Ovo omogućava modelovanje podataka u razvojnom okruženju podjednako jednostavno

kao u korisničkom okruženju. Na ovaj način, modul pruža optimalne informacije o statusu opreme koja se koristi. U zenon 8.00, modul Industrial Maintenance Manager u direktnoj je sprezi sa Equipment Modeling modulom. Mašine i podaci o održavanju mogu biti upravljani mnogo jednostavnije. Interval redovnog održavanja jednostavno je isplaniran i prikazan.

zenon Batch Control je rešenje za serijsku proizvodnju u najširem spektru industrija. Inteligentan dizajn i jednostavna integracija u zenon, kao upravljački sistem, obezbeđuje brzu implementaciju i efikasno upravljanje. Sa zenon 8.00, master recept je moguće automatski kreirati i odobriti. Dodatno, receptura se može kreirati i eksterno, a potom automatski importovati, odobriti i pustiti u proizvodnju. Ovo omogućava rad bez zastoja. Takođe, operacije sa ekranima osetljivim na dodir su unapređene.

zenon 8.00 donosi i nove opcije u Shift Management modulu. Filtriranje podataka u alarm listi, listi događaja, trendovima i izveštajima sada se može izvesti na osnovu radnih smena. Kao rezultat, dobijamo opciju precizne analize proizvodnje na osnovu radnih smena, a što je posebno korisno za velike proizvodne sisteme.



zenon Process Recorder nudi mogućnost transparentne analize grešaka i problema nakon što su se dogodili. Kao dodatak postojećim modulima, omogućava detaljniju i precizniju analizu grešaka. Sa zenon 8.00, razvoj projekta sada takođe može biti ispraćen. Svaka promena u projektu u odnosu na aktuelni sistem, sada je prikazana u tabeli u replay modu. Na ovaj način, analiza projekta ne zavisi od daljeg razvoja i izmena projekta.

Nove opcije za energetiku

Kada je u pitanju automatizacija u energetici, COPA-DATA je razvila nove funkcionalnosti u vezi DMS (Distribution Management System). Dva nova modula, Load Flow Calculation i State Estimator, omogućavaju vršenje kalkulacija na distributivnoj mreži. Load Flow Calculation upotrebljava se na manjim sistemima gde se svi ulazi i naponi mogu precizno izmeriti. State Estimator igra ulogu na velikim energetske sistemima gde nije moguće izvesti kompletna merenja. Kalkulacije je sada moguće iskoristiti za optimizaciju operacija na mreži, kao

što su topological interlocking iz mrežne kalkulacije ili (n-1) kalkulacija za pristup greškama u subkomponentama mreže.

Ako je nevažeci podatak poslat sa Remote Terminal Unit-a (RTU), ovo može dovesti do širokog gubitka funkcija u polju. Novo-razvijeni Alternative Data Points (ADP) drajver onemogućava da se ovo dogodi i obezbeđuje poboljšanu konzistentnost i zaštitu operacija kroz robustan protok podataka. Alternative Data Points „uskače“ kada je RTU pošalje pogrešnu informaciju i omogućava neprekidno prikupljanje podataka sa drugih RTU ili kroz programabilnu simulaciju podataka. ADP drajver takođe je koristan za kontrolne sisteme drugih industrija.

Više o novostima u zenon Analyzer 3.20 možete pronaći na zvaničnoj COPA-DATA web stranici - www.copadata.com

Više informacija: **EXOR ETI**, Radoja Domanovića 16, 11000 Beograd, 011/4063 414, 011/4077 165
www.exor-eti.rs

Share this:

[Pritisnite da biste podelili na Tviteru\(Otvora se u novom prozoru\)](#)

[Click to share on Facebook\(Otvora se u novom prozoru\)](#)